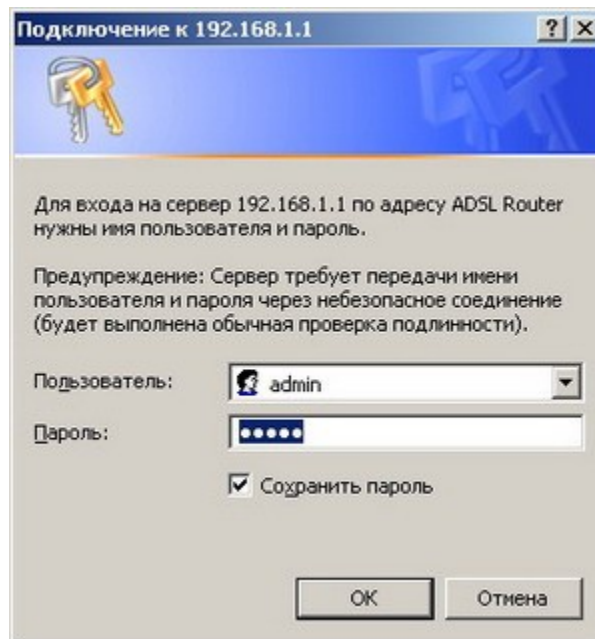


Инструкция по настройке ADSL модема TP-LINK TD-8810

1. Откройте на компьютере веб браузер, например Internet Explorer.
2. В строке адреса наберите 192.168.1.1
3. Появится предложение ввести пароль для входа в меню модема. Введите имя пользователя admin, пароль admin.



4. После этого вы увидите основную страницу веб-конфигуратора модема. В левом меню нажмите на "Advanced Setup"



Нажмите на кнопку “Add” чтобы перейти в раздел конфигурации ATM PVC.

TP-LINK

TP-LINK

Device Info
Quick Setup
Advanced Setup
+ WAN
+ LAN
+ MAC Clone
+ Routing
+ DSL
Diagnostics
Management

ATM PVC Configuration
This screen allows you to configure an ATM PVC identifier (VPI and VCI) and select a service category. Otherwise choose an existing interface by

VPI: [0-255] 0
VCI: [32-65535] 40

Service Category: UBR Without PCR

Enable Quality Of Service
Enabling packet level QoS for a PVC improves performance for selected classes of applications. QoS cannot be set for CBR and Realtime VBR therefore the number of PVCs will be reduced. Use **Advanced Setup/Quality of Service** to assign priorities for the applications.

Enable Quality Of Service

Back Next

На странице ATM PVC Configuration указываем значения параметров VPI и VCI - 0 и 40 соответственно. Кнопка “Next”

TP-LINK

TP-LINK

Device Info
Quick Setup
Advanced Setup
+ WAN
+ LAN
+ MAC Clone
+ Security
+ Routing
+ DSL
Diagnostics
Management

Connection Type
Select the type of network protocol for IP over Ethernet as WAN interface

PPP over ATM (PPPoA)
 PPP over Ethernet (PPPoE)
 MAC Encapsulation Routing (MER)
 IP over ATM (IPoA)
 Bridging

Encapsulation Mode
LLC/SNAP-BRIDGING

Back Next

На странице Connection Type укажите тип инкапсуляции PPP over Ethernet (PPPoE).

TP-LINK

TP-LINK

Device Info

Quick Setup

Advanced Setup

• WAN

• LAN

• MAC Clone

+ Routing

• DSL

Diagnostics

Management

PPP Username and Password

PPP usually requires that you have a user name and password to establish your connection. In the boxes below, enter the user name and pass

PPP Username: Ваш логин

PPP Password: ●●●●●●●●

PPPoE Service Name:

Authentication Method: AUTO

MTU [512-1500]: 1480

Dial on demand (with idle timeout timer)

Inactivity Timeout (minutes) [1-4320]: 15

PPP IP extension

Use Static IP Address

Enable PPP Debug Mode

Back Next

На странице “PPP Username and Password” в полях «PPP Username:» и «PPP Password:» указываем логин и пароль, выданные компанией Элитком, остальные параметры оставляем по умолчанию. Кнопка Next.

TP-LINK

TP-LINK

Device Info

Quick Setup

Advanced Setup

• WAN

• LAN

• MAC Clone

+ Routing

• DSL

Diagnostics

Management

Enable WAN Service

Enable WAN Service

Enable IGMP Multicast

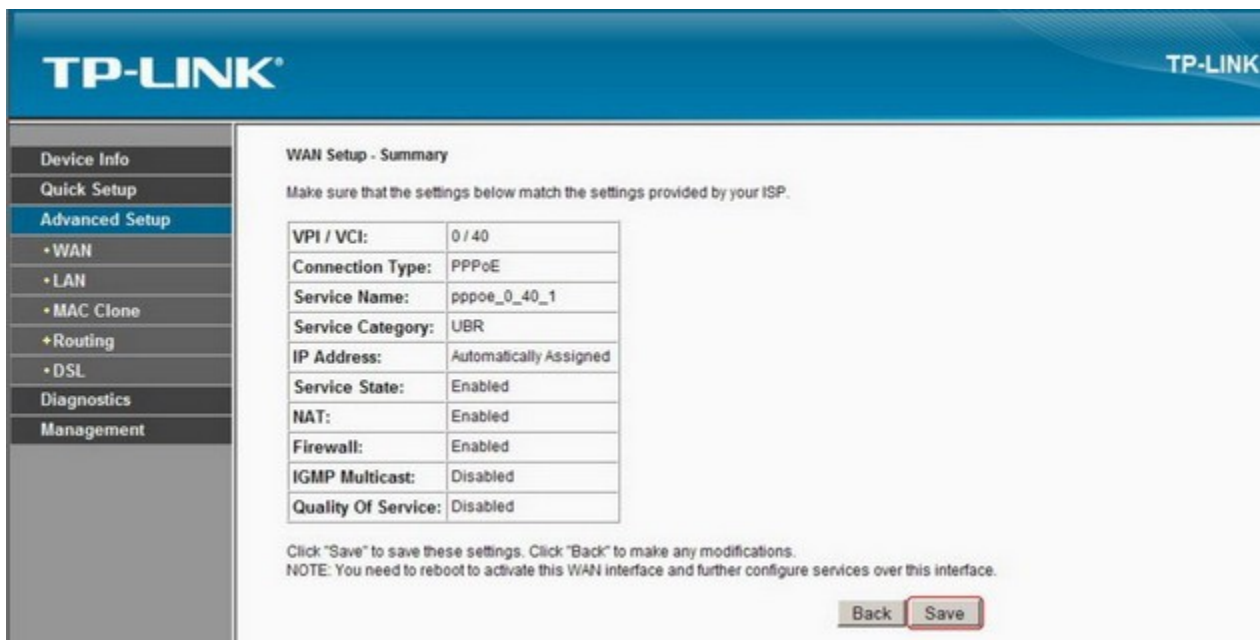
Enable WAN Service

Service Name pppoe_0_40_1

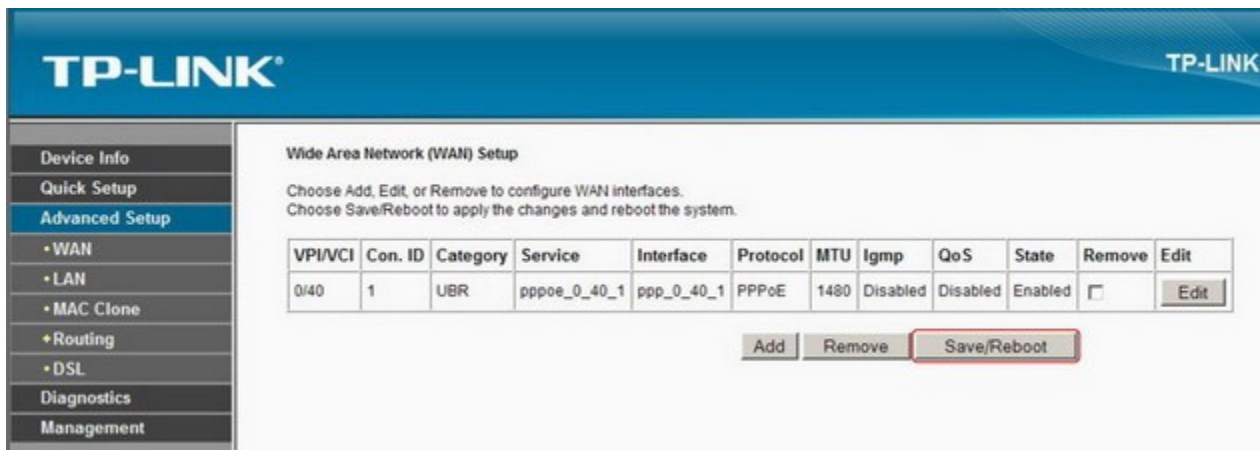
Back Next

Кнопка “Next”

Продолжение на следующей странице



Кнопка "Save"



Кнопка Save/Reboot. Дождитесь перезагрузки модема и приятного использования интернета от компании Элитком!